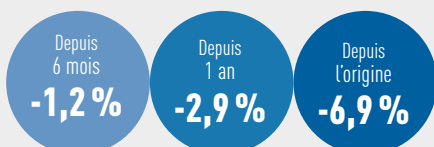


Au 30 juin 2018

Valeur liquidative
de la part A

93,08 €

Évolution des performances



Caractéristiques générales du FCPI

Forme juridique	FCPI
Date de constitution	13 mai 2016
Clôture comptable	31 décembre
Valorisation	semestrielle
Société de gestion	Idinvest Partners
Dépositaire	Société Générale
Commissaire aux comptes	Groupe Aplitec
Code Isin part A	FR0013053477

Actif net du Fonds

58 470 776,31 €

Avertissements

- Conformément à la législation, la composition de l'actif net, la valeur de l'actif net et la valeur liquidative des parts du Fonds au 30 juin 2018 ont fait l'objet d'une attestation du commissaire aux comptes.
- Les performances passées ne sont pas un indicateur fiable des performances futures.

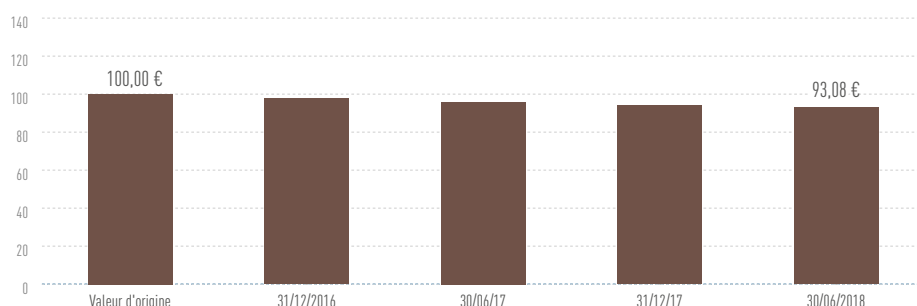
REVUE DE GESTION

Au 30 juin 2018, le FCPI Innovation Patrimoine n°6 est investi dans **46 sociétés innovantes** pour un montant qui s'élève à **35,1 millions d'euros** (en valeur estimée).

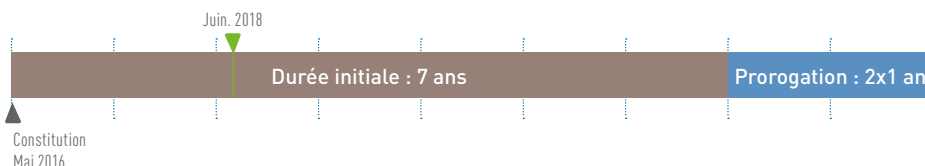
La constitution du portefeuille éligible du Fonds se poursuivra jusqu'au 31 janvier 2020, date à laquelle les investissements innovants devront représenter 90% de l'actif du Fonds.

Les **placements diversifiés** s'élèvent à **23,3 millions d'euros** (en valeur estimée, nette des créances et dettes) et sont principalement composés d'OPCVM monétaires et obligataires. À terme ces investissements représenteront moins de 10% des actifs du Fonds.

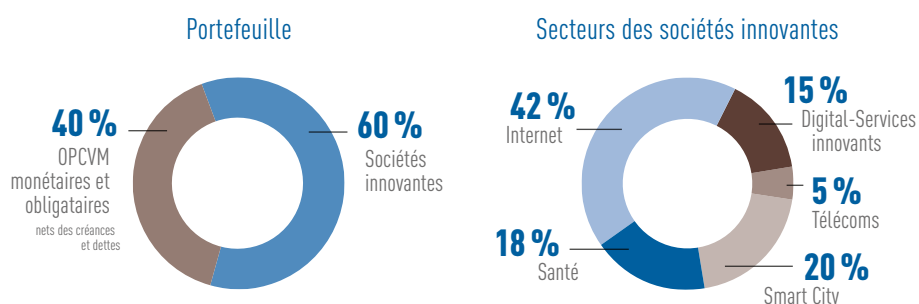
Évolution de la part A du FCPI Idinvest Patrimoine n°6 (en euros)



Vie du Fonds



Répartition (en valeur estimée)



INVESTISSEMENTS EN SOCIÉTÉS INNOVANTES

Faits marquants sur le semestre

Nouveaux investissements

Au cours du semestre, le FCPI a réalisé **14 nouveaux investissements** dans des sociétés innovantes pour un montant total de **15,5 millions d'euros**. Parmi celles-ci, nous pouvons citer :

- **Klaxoon** qui édite une solution innovante de gestion du travail en équipe et d'organisation de réunions,
- **Midaxo Oy**, une plateforme de gestion de projets à destination des départements de corporate développement,
- **21 Buttons App**, qui a développé une application sociale mobile dédiée à la mode,
- **Platform.sh** qui offre une solution aux entreprises pour automatiser le déploiement, la gestion et le suivi de leurs applications web,
- **+Simple**, une plateforme de courtage en assurance pour les petites entreprises et les travailleurs indépendants,
- **Ornikar**, une plateforme en ligne permettant de préparer l'examen du permis de conduire.

Réinvestissements

Au cours du premier semestre 2018, le FCPI a refinancé 7 sociétés déjà en portefeuille pour un montant total de 3,6 millions d'euros, parmi lesquelles :

- **Ontruck** qui a réalisé une nouvelle levée de fonds de 25 millions d'euros (cf. focus).
- **Sensome** qui a réalisé un tour de financement de 4,6 millions d'euros en mai 2018 en faisant entrer BNP Paribas Développement à son capital. Avec ce tour de table, Sensome prévoit de lancer son premier dispositif connecté dédié au traitement de l'AVC. Par la suite, la technologie de Sensome pourra être déployée dans d'autres domaines médicaux, comme en cardiologie interventionnelle ou en oncologie.
- **Molotov** qui a finalisé un nouveau tour de 5 millions en juillet 2018.

Évènements significatifs

- Un tour de financement de 40 millions d'euros a été réalisé par **Dynacure** en juin 2018 et devrait permettre à la société d'être financée jusqu'à la démonstration d'efficacité chez le patient de son médicament contre les myopathies dites CentroNucléaires (CNM).
- **Boxtal** a connu une année 2017 intense avec une refonte en profondeur de sa marque, de son positionnement et de son site internet. La société, qui se positionne désormais comme une centrale d'expédition digitale complète à destination des e-commerçants, a réalisé un nouveau tour de financement de 2,5 millions d'euros en avril 2018 afin de consolider sa position de leader en France.





Nombre de sociétés innovantes

46 sociétés

Valorisation de ces investissements

35,1 millions €

Variations significatives de valorisation sur le semestre

Société	Secteur	Variation	Référence de valorisation
Boxtal	Smart City		Prix du dernier tour de financement
Dynacure	Santé		Prix d'un tour de financement en cours
Midaxo Oy	Internet		Prix du dernier tour de financement
Ontruck	Smart City		Prix du dernier tour de financement

Idinvest Partners

SA à Directoire et Conseil de Surveillance au capital de 1 000 000 euros - 414 735 175 R.C.S Paris - Société de gestion agréée par l'AMF sous le n° GP 97-123

Focus sur **ONTRUCK**

OnTruck est une société espagnole qui développe une place de marché permettant de mettre en relation des expéditeurs avec des transporteurs routiers et d'optimiser les taux de remplissage des camions en mutualisant les envois. La jeune pousse, qui compte plus de 400 clients et revendique 57.000 livraisons depuis sa création, vient de réaliser une levée de fonds de 25 millions d'euros menée par Cathay Innovation avec la participation de ses actionnaires historiques et l'entrée de nouveaux investisseurs : Atomico, Idivest Partners, All Iron Ventures, Total Energy Ventures, GP Bullhound, Point 9 Capital et Samaipata Ventures.

La société, fondée en 2010, connaît une très belle croissance à Madrid, où elle travaille avec un nombre important de transporteurs fiables qui acceptent quasiment 100% des demandes d'expédition en moins de 20 secondes. Ses principaux challenges sont aujourd'hui d'élargir son offre en se développant à l'international et prouver la rentabilité de son modèle tout en soutenant une croissance forte. La société pourra pour cela compter sur une équipe dirigeante de qualité qui s'est fixée des objectifs ambitieux.

Actus Idivest

En avril 2018, Idivest Partners a entamé un nouveau chapitre de son histoire. Les discussions entamées fin 2017 entre Idivest Partners et Eurazeo ont abouti à la signature d'un partenariat entre les deux équipes.

Le rapprochement d'Idivest Partners et d'Eurazeo crée un groupe de plus de 15 milliards d'euros d'actifs sous gestion au service de la croissance des entreprises en Europe et en Amérique du Nord. Depuis sa création et grâce au soutien de ses investisseurs, Idivest Partners a réalisé un très beau parcours et d'excellentes performances favorisant la réussite de petites et moyennes entreprises, de start-up innovantes et de leurs managers et équipes. Pour Idivest Partners, c'est l'opportunité d'accélérer sa croissance grâce aux réseaux internationaux d'Eurazeo et à la capacité d'investissement qu'offre son modèle dual combinant capitaux permanents et gestion pour compte de tiers. Idivest Partners conserve son autonomie de gestion avec une équipe de management inchangée. Eurazeo investit dans les fonds gérés par les équipes d'Idivest Partners. Le groupe dispose désormais de bureaux sur trois continents et d'équipes renforcées par de nouvelles compétences dans les trois métiers d'Idivest Partners.