

Au 31 mars 2019

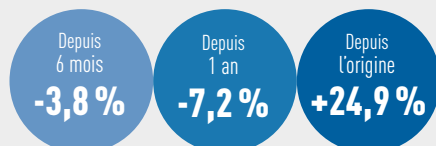
Valeur liquidative
de la part A*

374,57 €

Montant total
distribué

250,00 €

Évolution des performances
distributions incluses



Caractéristiques générales du FCPI

Forme juridique	FCPI
Date de constitution	septembre 2011
Clôture comptable	30 septembre
Valorisation	semestrielle
Société de gestion	Idinvest Partners
Dépositaire	RBC IS
Commissaire aux comptes	Groupe Aplitec
Code ISIN part A	FR0011025220

Actif net du fonds

1 260 078,73 €

Avertissements

- Conformément à la législation, la composition de l'actif net, la valeur de l'actif net et la valeur liquidative des parts du fonds au 31 mars 2018 ont fait l'objet d'une attestation du commissaire aux comptes.
- Les performances passées ne sont pas un indicateur fiable des performances futures.

REVUE DE GESTION

Au 31 mars 2019, le FCPI est investi dans **17 sociétés innovantes** pour un montant de **0,8 million d'euros** (en valeur estimée).

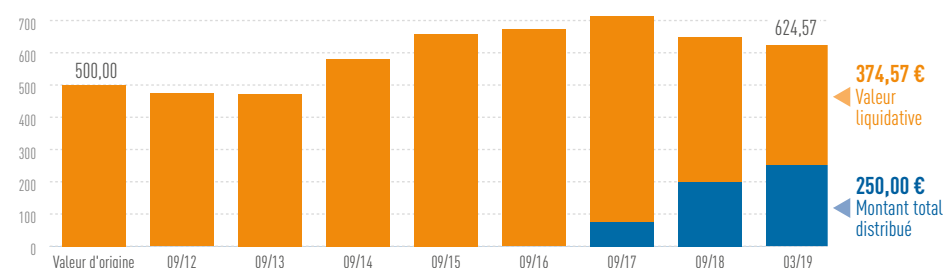
Les **placements diversifiés** qui représentent la partie de l'actif non investie dans les sociétés innovantes s'élèvent à **0,5 million d'euros** (en valeur estimée, nette des créances et dettes).

Au 31 mars 2019, le FCPI La Banque Postale Innovation 11 a procédé à trois distributions partielles d'actifs portant le **montant total distribué** à **250 euros** par part, soit 50 % de votre investissement initial.

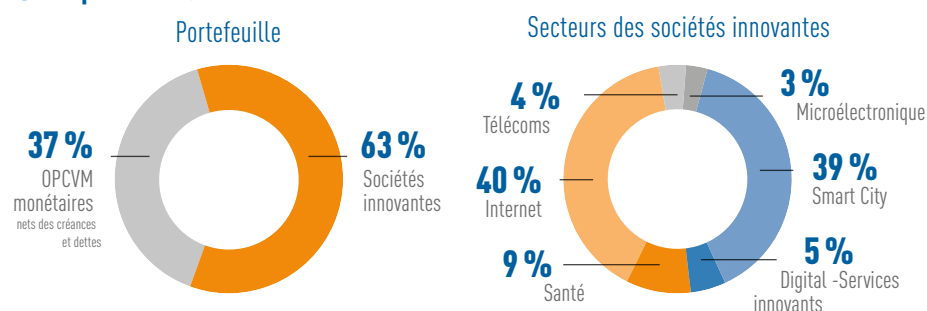
Nous vous rappelons que le FCPI La Banque Postale Innovation 11 est entré en période dite de "pré-liquidation" au sens du code financier et monétaire, en date du 10 janvier 2017.

Par décision du Directoire en date du 21 février 2019, Idinvest Partners a souhaité prolonger la durée de vie du FCPI La Banque Postale Innovation 11 d'une année à compter du 15 septembre 2019. Cette décision a été prise en conformité avec l'article 8 du Règlement du Fonds afin de permettre au FCPI de céder ses participations en portefeuille dans les meilleures conditions. L'équipe de gestion porte toute son attention sur l'étude des opportunités de cession des participations du portefeuille afin de distribuer aux porteurs les sommes provenant des différentes opérations.

Évolution de la part A du FCPI La Banque Postale Innovation 11 (en euros)



Répartition (en valeur estimée)



INVESTISSEMENTS EN SOCIÉTÉS INNOVANTES

📁 Faits marquants sur le semestre

Cession

- Cession partielle en bourse des titres de [Genkyotex](#).

Réinvestissements

- Réinvestissements dans les sociétés [Pathoquest](#), [Groupe Sebbin](#) et [Sensee](#).

Variations d'évaluation significatives

Au 31 mars 2019, la variation de valorisation constatée sur le semestre s'explique principalement par les changements suivants :

- La société [Crocus Technology](#) a été revalorisée à la baisse sur la base d'un multiple de chiffre d'affaires validé par des experts indépendants, et par application des performances de liquidation de chaque type de titres.
- La société [Sensee](#) a été revalorisée à la baisse sur la base d'un prix calculé par un expert indépendant mandaté afin de valoriser la société. Le rapport établit la valorisation de Sensee à 15 millions d'euros. Malgré un environnement juridique favorable, le lancement de sa première collection en marque propre et l'ouverture de plusieurs boutiques, la société Sensee n'a pas connu le développement attendu.
- Une provision de 25% a été appliquée à la valeur des titres [Actility](#) afin de refléter le retard pris par la société dans son développement.
- La société [Sightcall](#) a été revalorisée à la hausse sur la base d'une offre de rachat et de financement en cours de négociation, reflétant la forte croissance de la société en 2018.
- Baisse du cours de bourse des titres des sociétés [Criteo](#) et [Genkyotex](#).
- Hausse du cours de bourse des titres de [Reworld Media](#) (cf. focus).

Nombre de sociétés en portefeuille

17 sociétés

Valorisation du portefeuille

0,8 million €

📈 Variation de valorisation significatives sur le semestre

Société	Secteur	Pays	Variation	Référence de valorisation
Actility	Smart City	France	↓	Provision de 25% sur le prix du dernier tour de financement
Criteo	Internet	France	↓	Cours de bourse
Crocus Technology	Microélectronique	France	↓	Valorisation à 82 millions de dollars
Family & Co	Internet	France	↓	Provision de 75% sur le prix du dernier tour de financement
Genkyotex	Santé	France	↓	Cours de bourse
Reworld Media	Internet	France	↑	Cours de bourse
Sensee	Digital - Services Innovants	France	↓	Valorisation à 15 millions d'euros
Sightcall	Télécoms	France	↑	Valorisation à 25 millions de dollars

Idinvest Partners

SA à Directoire et Conseil de Surveillance au capital de 1 000 000 euros - 414 735 175 R.C.S Paris - Société de gestion agréée par l'AMF sous le n° GP 97-123

🔍 Focus sur



Reworld Media est un groupe media digital international dont les activités reposent sur un réseau propriétaire de marques média B2C fortes (Marie France, Be, Le Journal de la Maison, Maison&Travaux, Mon jardin & ma maison, Gourmand, Auto Moto, Télé Magazine...) et sur un réseau de plus de 180 000 sites partenaires en France et à l'international.

Le groupe est unique dans sa capacité à proposer aux annonceurs une offre globale associant « Media Branding » (dispositifs médias sur tous les leviers : digitaux, papier, événementiel...) et « Media Performance » (campagnes de marketing à la performance). Le groupe a réalisé un chiffre d'affaires consolidé de 177,5 millions d'euros en 2018, il est présent dans 11 pays et compte 453 collaborateurs.

En avril 2019, la société a annoncé la signature d'une offre d'achat de la société Mondadori France, le rapprochement entre les deux sociétés devant donner naissance à l'un des principaux acteurs européens des médias avec plus de 50 marques sur des thématiques phares dans l'édition magazine et digitale (femme, auto/sport, décoration, nature, sciences/loisirs, info-divertissement), plus de 1 100 collaborateurs répartis dans 11 pays et un volume d'activité annuel proche de 500 millions d'euros.