

Au 31 mars 2018

Valeur liquidative
de la part A

561,33 €

Montant
distribué

75,00 €

Évolution des performances
distribution incluse

Depuis
6 mois *
-7,8 %

Depuis
1 an
-13,4 %

Depuis
l'origine
+27,3 %

* Cette variation significative est expliquée au verso.

Caractéristiques générales du FCPI

Forme juridique	FCPI
Date de constitution	1 ^{er} septembre 2011
Date de mise en préliquidation	1 ^{er} octobre 2016
Clôture comptable	30 septembre
Valorisation	semestrielle
Société de gestion	Idinvest Partners
Dépositaire	Oddo & Cie
Commissaire aux comptes	Groupe Aplitec
Code Isin part A	FR0011009182

Actif net du fonds

20 959 849,59 €

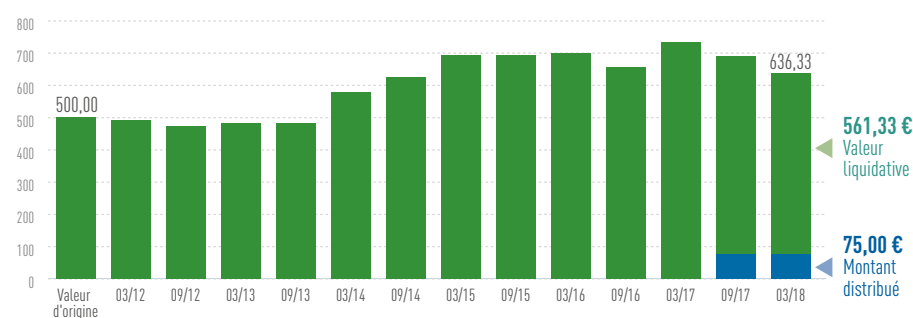
REVUE DE GESTION

Au 31 mars 2018, le FCPI est investi dans **24 sociétés innovantes** pour un montant de **13,0 millions d'euros** (en valeur estimée).

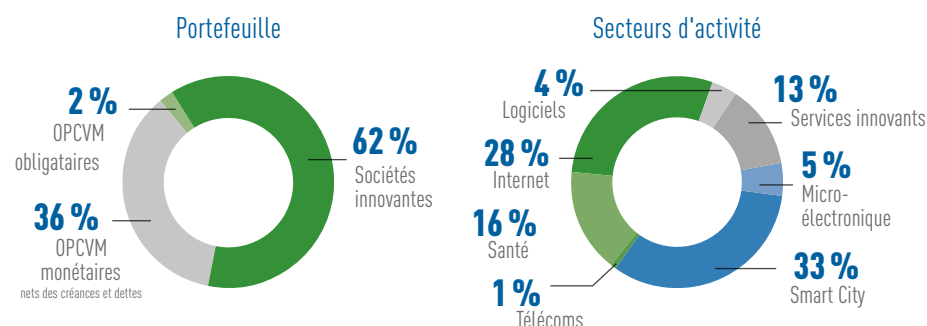
Les **placements diversifiés** s'élèvent à **8,0 millions d'euros** (en valeur estimée, nette des créances et dettes), ils sont composés de liquidités ainsi que d'OPCVM monétaires et obligataires.

Le FCPI Idinvest Patrimoine est entré en période dite de préliquidation depuis le 1^{er} octobre 2016, afin de lui permettre de vendre ses participations dans les meilleures conditions et de garantir l'égalité de traitement entre les porteurs de parts. Par ailleurs et suite à la décision du Directoire en date du 31 janvier 2018, Idinvest Partners a souhaité prolonger la durée du FCPI Idinvest Patrimoine d'une année à compter du 30 septembre 2018. L'équipe de gestion porte toute son attention sur l'étude des opportunités de cession des participations du portefeuille afin de distribuer aux porteurs les sommes provenant des différentes opérations.

Évolution de la part A (en euros)



Répartition (en valeur estimée)



Avertissements

- Conformément à la législation, la composition de l'actif net, la valeur de l'actif net et la valeur liquidative des parts du fonds au 31 mars 2018 ont fait l'objet d'une attestation du commissaire aux comptes.
- Les performances passées ne sont pas un indicateur fiable des performances futures.

INVESTISSEMENTS EN SOCIÉTÉS INNOVANTES

Faits marquants sur le semestre

Réinvestissements

0,1 million d'euros répartis entre les 3 sociétés suivantes :

- **PathoQuest**, qui développe des produits de diagnostic médical,
- **Scality**, qui développe des solutions innovantes de stockage de données,
- **Seatower**, qui développe des fondations gravitaires innovantes pour le marché des éoliennes en mer.

Cessions

- Cession en bourse d'actions **Criteo** pour un montant de 2,2 millions d'euros,
- Cession en bourse de la totalité des actions **Cast** pour un montant de 0,02 million d'euros,
- Cession des titres détenus dans les sociétés **3999 France**, **Maintag** et **Viadeo** pour une valeur symbolique suite à l'échec de leur stratégie de développement.

Au cours du semestre, le fonds a également perçu des compléments de prix à la suite des cessions des sociétés **Social Point** et **Leetchi** pour un montant total de 0,2 million d'euros.

Variation de valorisation significative

Baisse significative du cours de bourse de la société **Criteo** en fin d'année 2017, suite à l'annonce d'Apple de restreindre l'utilisation des cookies sur son navigateur Safari, éléments indispensables de l'offre de Criteo permettant de cibler la publicité proposée sur Internet.

Nombre de sociétés en portefeuille

24 sociétés

Valorisation du portefeuille

13 millions €

Variation de valorisation significatives sur le semestre

Société	Secteur	Variation	Référence de valorisation
Criteo	Internet	↓	Cours de bourse
Crocus Technology	Microélectronique	↓	Valorisation à 70 M\$
Forsee Power	Smart City	↑	Prix du dernier tour de financement
Grand Cru	Internet	↓	Provision de 75% sur le prix du dernier tour
LeadMedia Group	Internet	↓	Cours de bourse
Median Technologies	Services Innovants	↓	Provision de 25% sur le prix du dernier tour
Reworld Media	Internet	↓	Cours de bourse
Scality	Logiciels	↓	Prix d'un tour en cours
Stat-dx Life	Santé	↑	Prix de cession en cours

Focus sur Forsee Power

Forsee Power, expert français des systèmes de batteries intelligentes pour la mobilité urbaine, a finalisé en décembre 2017 un tour de financement de 55 millions d'euros auprès du conglomérat japonais Mitsui, la Banque européenne d'Investissement et Idivest Partners.

Ce financement vise à soutenir l'industrialisation de ses systèmes de batteries à destination des marchés du transport (bus, rail, camion, bateau, scooter), via un accroissement de ses capacités de production et le lancement de la production en série en Europe et en Chine. Dans ce contexte, le Groupe prévoit de recruter 250 personnes en France à horizon 2021.

À ce jour, Forsee, implantée en Ile-de-France, compte plus de 300 salariés, 4 sites de production et 2 centres de Recherche et Développement.

Actus Idivest

À l'aube de 2018, Idivest Partners a entamé un nouveau chapitre de son histoire. Les discussions entamées fin 2017 entre Idivest Partners et Eurazeo viennent d'aboutir à la signature d'un partenariat entre les deux équipes.

Le rapprochement d'Idivest Partners et d'Eurazeo crée un groupe de plus de 15 milliards d'euros d'actifs sous gestion au service de la croissance des entreprises en Europe et en Amérique du Nord. Depuis sa création et grâce au soutien de ses investisseurs, Idivest a réalisé un très beau parcours et d'excellentes performances favorisant la réussite de petites et moyennes entreprises, de start-up innovantes et de leurs managers et équipes. Pour Idivest Partners, c'est l'opportunité d'accélérer sa croissance grâce aux réseaux internationaux d'Eurazeo et à la capacité d'investissement qu'offre son modèle dual combinant capitaux permanents et gestion pour compte de tiers. Idivest conservera son autonomie de gestion avec une équipe de management inchangée. Eurazeo investira dans les fonds gérés par les équipes d'Idivest.

Le groupe disposera désormais de bureaux sur trois continents et d'équipes renforcées par de nouvelles compétences dans les trois métiers d'Idivest.