

Au 31 mars 2018

Valeur liquidative
de la part A*

700,76 €

Montant total
distribué

750,00 €

Évolution des performances
distributions incluses

Depuis
6 mois
1,0%

Depuis
l'origine
190,2%

Caractéristiques générales du FCPI

Forme juridique	FCPI
Date de constitution	30 mai 2008
Date de mise en préliquidation	15 avril 2015
Clôture comptable	30 septembre
Valorisation	semestrielle
Société de gestion	Idinvest Partners
Dépositaire	Société Générale
Commissaire aux comptes	Groupe Aptitec
Code Isin part A	FR0010590760

Actif net du fonds

38 385 070,80 €

Avertissements

- Conformément à la législation, la composition de l'actif net, la valeur de l'actif net et la valeur liquidative des parts du fonds au 31 mars 2018 ont fait l'objet d'une attestation du commissaire aux comptes.
- Les performances passées ne sont pas un indicateur fiable des performances futures.

REVUE DE GESTION

Nous vous rappelons que, par décision du Directoire en date du 31 janvier 2018, Idinvest Partners a souhaité prolonger la durée du FCPI Capital Croissance d'une année à compter du 30 mai 2018. L'équipe de gestion porte toute son attention sur l'étude des opportunités de cession des participations du portefeuille afin de distribuer aux porteurs les sommes provenant des différentes opérations.

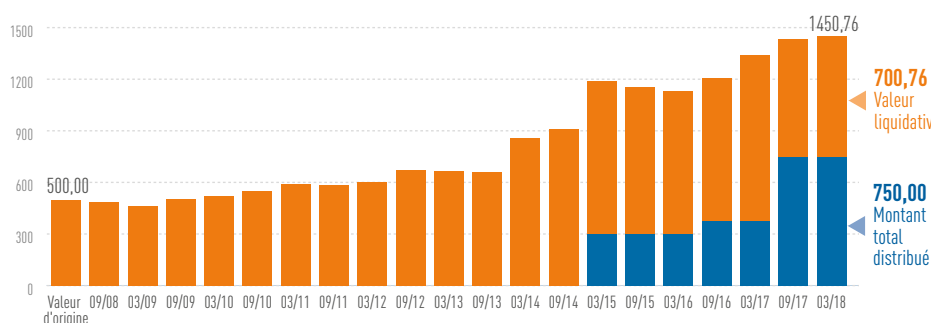
Depuis son origine, le FCPI Capital Croissance a distribué un montant total de 750 euros par part, soit 150% de votre investissement initial.

Au 31 mars 2018, le FCPI est investi dans **10 sociétés innovantes** pour un montant de **14,5 millions d'euros** (en valeur estimée).

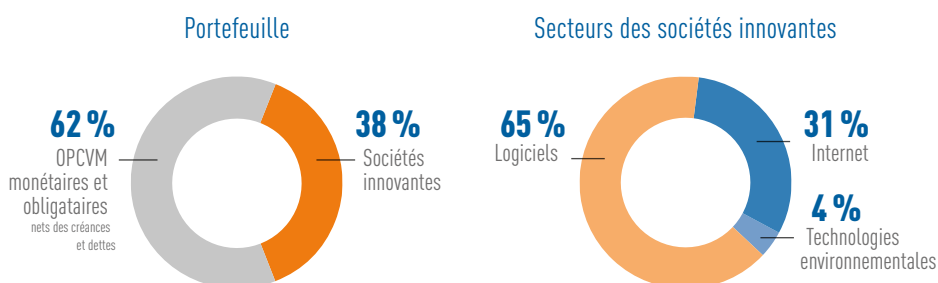
Les **placements diversifiés** s'élèvent à **23,9 millions d'euros**, ils sont composés d'OPCVM obligataires, de liquidités ainsi que d'OPCVM monétaires.

*N.B. : Cette valeur ne tient pas compte de la quatrième distribution partielle d'actifs réalisée en avril 2018 pour un montant de 150 euros brut par part, portant le total distribué à 900 euros brut par part, soit 180% de la valeur nominale (500 euros).

Évolution de la part A du FCPI Capital Croissance (en euros)



Répartition (en valeur estimée)



INVESTISSEMENTS EN SOCIÉTÉS INNOVANTES

Faits marquants sur l'exercice

Cessions

- Cession partielle des titres de **Talend** en bourse pour un montant de 13,4 millions d'euros, soit environ 6 fois le montant total investi.
- Cession totale des titres de la société **Erytech Pharma** en bourse pour un montant de 0,3 million d'euros.
- Cession de l'intégralité des titres de **Winamax.com** pour un montant de 1,3 million d'euros, soit 3 fois le montant investi (cf. focus).

Événement significatif

La société **eRepublik Labs Ltd** a été cédée à Stillfront, un groupe coté suédois de jeux vidéo. Une partie du prix de cession a été perçue en titres Stillfront, un titre qui a vu son cours de bourse doubler depuis la cession grâce à une remarquable stratégie de croissance externe.

Variations d'évaluation

Au 31 mars 2018, le portefeuille de sociétés innovantes du fonds a été impacté par les changements de valorisation suivants :

- Les sociétés **Artefact (ex-Netbooster)**, **IntegraGen**, **LeadMedia group**, **Stillfront Group AB** et **Talend** sont valorisées à leur cours de bourse du 31 mars 2018.
- **RBP Luxembourg** est valorisée à la hausse sur la base d'un multiple de résultats de sociétés comparables.
- La société **Nenuphar** a finalisé en 2017 un financement auprès d'un investisseur industriel chinois qui devait lui permettre de poursuivre son développement. Cet investisseur n'ayant malheureusement pas respecté ses engagements, la société est entrée en liquidation judiciaire. Les titres ont ainsi été provisionnés à 100%.

Les autres sociétés du portefeuille ont été maintenues à leur valorisation du 30 septembre 2017.

Nombre de sociétés innovantes

10 sociétés

Valorisation de ces investissements

14,5 millions €

Variation de valorisation sur l'exercice

Société	Secteur	Variation	Référence de valorisation
Nenuphar	Technologies environnementales	↓	Valorisation à zéro
RBP Luxembourg	Internet	↑	Multiple de résultats
Artefact	Internet	↓	Cours de bourse
IntegraGen	Santé	↓	Cours de bourse
LeadMedia Group	Internet	↓	Cours de bourse
Stillfront Group AB	Internet	↑	Cours de bourse
Talend	Logiciels	↑	Cours de bourse

Idinvest Partners

SA à Directoire et Conseil de Surveillance au capital de 1 000 000 euros - 414 735 175 R.C.S Paris - Société de gestion agréée par l'AMF sous le n° GP 97-123

Focus sur Winamax



Winamax propose une plateforme de poker et de paris sportifs en ligne. La société a été créée en 1999 par des anciens cadres d'Havas Interactive puis rachetée en 2009 par Patrick Bruel, Marc Simoncini ainsi qu'Alexandre Roos et Christophe Schaming, les deux fondateurs de la société Caramail. Les fonds gérés par Idivest Partners ont investi 12 millions d'euros en mai 2010 afin de financer le développement commercial de la société.

En juin 2014, Winamax a obtenu l'agrément de l'ARJEL pour proposer des paris sportifs en ligne et a lancé avec succès cette nouvelle activité sur sa plateforme grâce notamment à plusieurs campagnes de publicité de qualité.

La société, qui emploie plus de 100 salariés, occupe la place de leader du poker en France et est devenue un acteur incontournable du marché des paris en ligne. S'appuyant sur une croissance soutenue et une rentabilité élevée, les dirigeants ont lancé, en décembre 2017, une opération de rachat de titres au cours de laquelle le FCPI Capital Croissance a cédé l'intégralité de sa position, réalisant au passage une plus-value significative.

Actus Idivest

À l'aube de 2018, Idivest Partners a entamé un nouveau chapitre de son histoire. Les discussions entamées fin 2017 entre Idivest Partners et Eurazeo viennent d'aboutir à la signature d'un partenariat entre les deux équipes.

Le rapprochement d'Idivest Partners et d'Eurazeo crée un groupe de plus de 15 milliards d'euros d'actifs sous gestion au service de la croissance des entreprises en Europe et en Amérique du Nord. Depuis sa création et grâce au soutien de ses investisseurs, Idivest a réalisé un très beau parcours et d'excellentes performances favorisant la réussite de petites et moyennes entreprises, de start-up innovantes et de leurs managers et équipes. Pour Idivest Partners, c'est l'opportunité d'accélérer sa croissance grâce aux réseaux internationaux d'Eurazeo et à la capacité d'investissement qu'offre son modèle dual combinant capitaux permanents et gestion pour compte de tiers. Idivest conservera son autonomie de gestion avec une équipe de management inchangée. Eurazeo investira dans les fonds gérés par les équipes d'Idivest.

Le groupe disposera désormais de bureaux sur trois continents et d'équipes renforcées par de nouvelles compétences dans les trois métiers d'Idivest.