



idinvest
PARTNERS

FIP Régions & Industries

COMPTE RENDU ANNUEL D'ACTIVITÉ
au 31 décembre 2017



Au 31 décembre 2017

Valeur liquidative
de la part A

95,12 €

Évolution des performances

Depuis
6 mois
-2,2%

Depuis
l'origine
-4,9%

Cette variation significative est expliquée en page 3

Caractéristiques générales du FIP

Forme juridique	FIP
Date de constitution	1 ^{er} décembre 2016
Clôture comptable	31 décembre
Valorisation	semestrielle
Société de gestion	Idinvest Partners
Dépositaire	Société Générale
Commissaire aux comptes	Groupe Aplitec
Code Isin part A	FR0013200045

Actif net du fonds

1 530 111,79 €

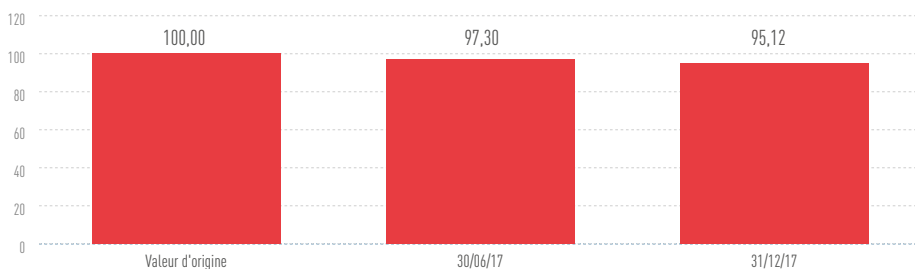
REVUE DE GESTION

Le portefeuille du FIP Régions et Industries est en cours de constitution et vise des investissements dans les régions suivantes : Ile-de-France, Bourgogne-Franche-Comté, Auvergne-Rhône-Alpes et Provence-Alpes-Côte d'Azur.

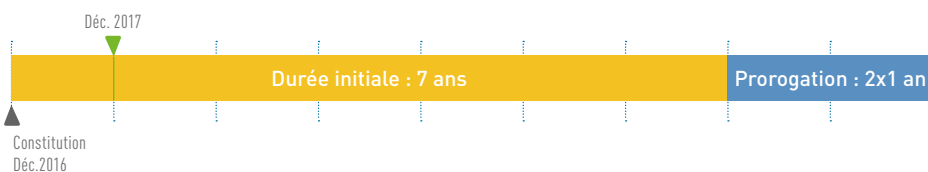
Le FIP a d'ores et déjà investi dans **3 PME régionales** pour un montant qui s'élève à **0,35 million d'euros** (en valeur estimée).

Les **placements diversifiés** s'élèvent à **1,2 million d'euros** (en valeur estimée, nette des créances et dettes) et sont principalement composés d'OPCVM monétaires. À terme, ces investissements représenteront moins de 30% des actifs du fonds.

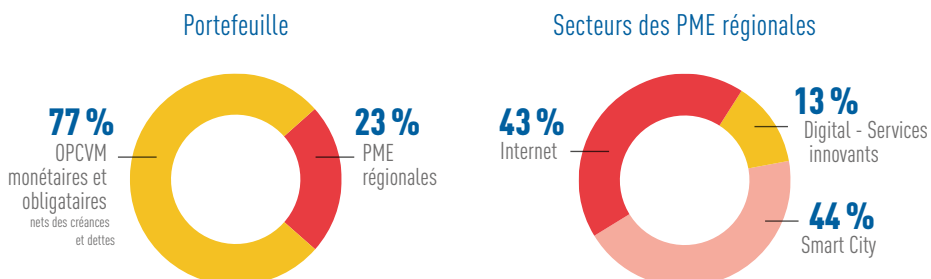
Évolution de la part A du FIP Régions & Industries (en euros)



Vie du fonds



Répartition (en valeur estimée)





INVESTISSEMENTS EN PME RÉGIONALES

Faits marquants sur l'exercice

Nouveaux investissements

Au cours de l'exercice, le fonds a investi 0,35 million d'euros dans 3 sociétés :

- **Forsee Power**, un fournisseur de systèmes avancés de stockage pour la mobilité électrique. La société a réalisé une augmentation de capital de 55 millions d'euros auprès du conglomérat japonais Mitsui, de la Banque européenne d'investissement, et d'Idinvest Partners. Ce financement offre un nouveau souffle à la société pour lui permettre de décupler ses capacités de production et conquérir le marché des batteries intelligentes en Europe et en Chine.
- **Bioserenity**, qui produit des vêtements connectés adaptés aux diagnostics médicaux, notamment pour le suivi des troubles épileptiques et du sommeil. La société vient de clôturer une augmentation de capital de 15 millions d'euros avec l'arrivée de BPI France et LBO France au capital. Ce financement complémentaire doit permettre à la société de poursuivre son développement et signer de nouveaux partenariats.
- **Geolid**, une société qui propose un outil de publicité et référencement digital géolocalisé pour les points de ventes physiques. La société a réalisé un tour de table de 7 millions d'euros en juillet 2017, qui permettra de financer la nouvelle stratégie commerciale auprès des réseaux de franchisés.

Variation significative

Les FIP connaissent généralement une baisse de la valeur liquidative lors des deux premiers exercices.

En effet, les FIP investissent dans des PME dont le potentiel de valorisation se réalise sur le long terme, dans la mesure où les plus-values se concrétisent par des cessions industrielles ou des introductions en bourse, ce qui n'est généralement possible que lorsque les entreprises ont atteint une certaine maturité.

Nombre de PME régionales
3 sociétés

Valorisation de ces investissements
0,35 million €



Actus Idinvest

Idinvest Partners s'est vu remettre quatre prix majeurs au cours de l'année. Lors de sa 15^{ème} édition, les Investors Allstars ont notamment doublement récompensé le travail d'Idinvest Partners et de ses équipes.

Idinvest Partners a ainsi été sacré *VC Fund of the year* et Benoist Grossmann, Managing Partner, a reçu le prix *Investor of the year*.

Les quatre prix consacrent le nombre important d'investissements et de sorties fructueuses réalisés par Idinvest au cours des douze derniers mois. Toujours animée par la même volonté : permettre aux entreprises de s'engager dans une nouvelle phase de développement, soit au travers d'introductions en bourse, soit par le biais de financements auprès des plus grands groupes mondiaux.

Retrouvez toutes nos actus sur   
et www.idinvest.com

PORTEFEUILLE

SOCIÉTÉS EN PORTEFEUILLE

PRIX DE REVIENT (€)

 BIOSERENITY™	<p>EFFECTIF : 55 SIÈGE : Paris</p> <p>ACTIVITÉ : Solution numérique de suivi et diagnostic médicaux composée d'un vêtement connecté, d'une application mobile et d'un système Cloud.</p> <p>FAIT RÉCENT : Bioserenity vient de réaliser une augmentation de capital de 15 millions d'euros avec l'arrivée de BPI France et LBO France au capital. Ce financement complémentaire doit permettre à la société de poursuivre son développement et signer de nouveaux partenariats.</p>	47 500
 FORSEE POWER SOLUTIONS	<p>EFFECTIF : 225 SIÈGE : Paris</p> <p>ACTIVITÉ : Intégrateur de systèmes intelligents de stockage d'électricité pour des applications de petite et moyenne puissance liées à la mobilité électrique.</p> <p>FAIT RÉCENT : Forsee Power a réalisé en décembre 2017 une augmentation de capital de 55 millions d'euros auprès du conglomérat japonais Mitsui, de la Banque européenne d'Investissement et d'Idinvest Partners. Ce financement offre un nouveau souffle à la société pour lui permettre de décupler ses capacités de production et conquérir le marché des batteries intelligentes en Europe et en Chine.</p>	149 918
 geolid	<p>EFFECTIF : 135 SIÈGE : Lyon</p> <p>ACTIVITÉ : Optimisation d'investissements en marketing digital grâce à la géolocalisation et l'amélioration du mix marketing.</p> <p>FAIT RÉCENT : Geolid propose aux réseaux de franchise, agences et commerces locaux d'optimiser leur présence en ligne grâce à des outils de référencement et de campagnes publicitaires digitales (Adwords, Facebook, Youtube, etc.). La société a levé 7 millions d'euros fin juillet 2017, ce qui permet de financer la nouvelle stratégie commerciale auprès des réseaux de franchisés.</p>	150 000

LETTRE ANNUELLE DES SOUSCRIPTEURS

Somme de la valeur liquidative et des distributions, d'une part en €; frais de gestion et de distribution (hors droit d'entrée) réellement prélevés depuis la souscription (calculés selon une méthode normalisée)

Fonds	Année de création	Valeur nominale d'origine de la part A	Grandeur constatée	Au 31 décembre 2017
Régions & Industries	2016	100,00	VL + distributions	95,12
			Montant des frais	5,22

Les montants des frais ainsi que les valeurs liquidatives, majorées des distributions, figurant dans ce tableau résultent d'une simulation selon les normes réglementaires prévues à l'article 7 de l'arrêté du 10 avril 2012 pris pour l'application du décret n° 2012-465 du 10 avril 2012 relatif à l'encadrement et à la transparence des frais et commissions prélevés directement ou indirectement par les fonds et sociétés mentionnés aux articles 199 terdecies-0 A et 885-0 V bis du code général des impôts.

Avertissements

- Conformément à la législation, les comptes annuels, la composition de l'actif net, l'actif net et la valeur liquidative du fonds au 31 décembre 2017 ont fait l'objet d'une certification du commissaire aux comptes. Ces informations ainsi que le rapport annuel sont disponibles gratuitement sur simple demande écrite du porteur adressée à la Société de Gestion.
- Les performances passées ne sont pas un indicateur fiable des performances futures.
- Toute reproduction, copie, duplication, transfert, sous quelque forme que ce soit, concernant tout ou partie des informations, données financières et recommandations préconisées par Idivest Partners sont strictement interdits.



idinvest PARTNERS

Idinvest Partners

117, avenue des Champs-Élysées
75008 Paris
France

www.idinvest.com

SA à Directoire et Conseil de Surveillance au capital de 1 000 000 euros - 414 735 175 R.C.S Paris
Société de gestion agréée par l'AMF sous le n° GP 97-123