

Au 30 juin 2020

Valeur liquidative
de la part A

94,97 €

Évolution des performances

Depuis
6 mois
-1,8 %

Depuis
1 an
-2,8 %

Depuis
l'origine
-5,0 %

Caractéristiques générales du FCPI

Forme juridique	FCPI
Date de constitution	9 novembre 2018
Clôture comptable	31 décembre
Valorisation	semestrielle
Société de gestion	Idinvest Partners
Dépositaire	Société Générale
Commissaire aux comptes	Groupe Aplitec
Code Isin part A	FR0013341807

Actif net du Fonds

25 832 091,09 €

Avertissements

- Conformément à la législation, la composition de l'actif net, la valeur de l'actif net et la valeur liquidative des parts du fonds au 30 juin 2020 ont fait l'objet d'une attestation du commissaire aux comptes.
- Les performances passées ne sont pas un indicateur fiable des performances futures.

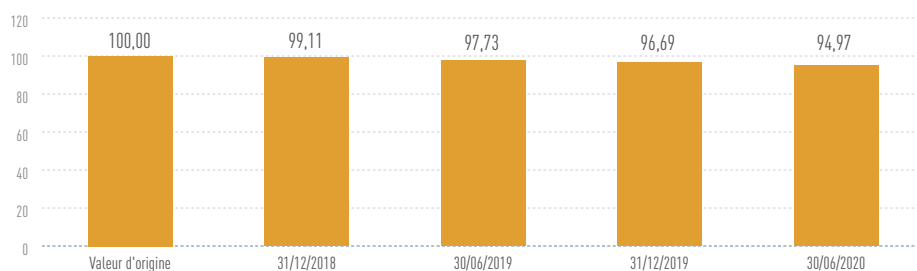
REVUE DE GESTION

Au 30 juin 2020, le FCPI Idinvest Patrimoine 2018 est investi dans **21 sociétés innovantes** pour un montant de **11,4 millions d'euros** (en valeur estimée).

Les **placements diversifiés**, qui représentent la partie de l'actif non investie dans les sociétés innovantes, s'élèvent à **14,4 millions d'euros** (en valeur estimée, nette des créances et dettes) et sont composés principalement d'OPCVM monétaires et obligataires. À terme, ces investissements représenteront moins de 30% de l'actif du Fonds.

Les FCPI investissent dans des sociétés jeunes et innovantes dont le potentiel de valorisation doit être considéré sur le long terme. En effet, les plus-values se concrétisent par des cessions industrielles ou des introductions en bourse, ce qui n'est généralement possible que lorsque les entreprises ont atteint une certaine maturité.

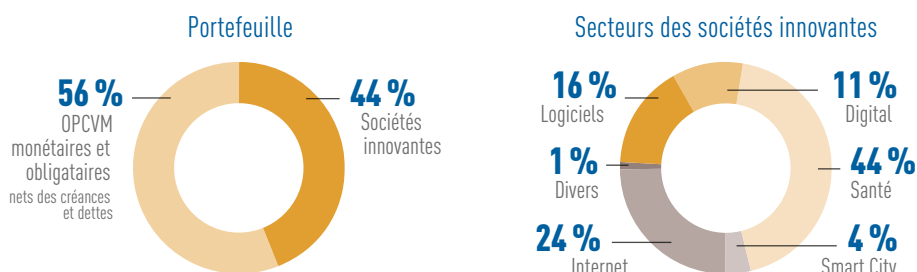
Évolution de la part A du FCPI Idinvest Patrimoine 2018 (en euros)



Vie du Fonds



Répartition (en valeur estimée)



INVESTISSEMENTS EN SOCIÉTÉS INNOVANTES

+ Faits marquants sur le semestre

Nouveaux investissements

Au cours du semestre, le FCPI Idinvest Patrimoine 2018 a investi 5,1 millions d'euros dans 12 nouvelles sociétés innovantes. Parmi celles-ci :

- 0,7 million d'euros ont été investis dans **Music World Media**, société qui développe des applications mobiles relatives à la musique, dans le cadre d'un tour de financement de 35 millions d'euros afin de devenir le leader mondial sur ce marché.
- 0,7 million d'euros ont été investis dans **Sensome**, société développant une nouvelle technologie capable de mesurer la résistance électrique. Cette technologie est très utile dans le domaine neurovasculaire pour l'identification et la caractérisation des caillots dans le cerveau.
- 0,7 million d'euros ont été investis dans **+Simple.fr**. Créée par les fondateurs de la banque en ligne Boursorama, la société propose une offre complète d'assurance professionnelle avec un parcours de souscription 100 % numérique.
- 0,6 million d'euros ont été investis dans **SpaceFill**, société proposant des services de stockage et de logistique dans toute la France à destination des professionnels.

Réinvestissements

Au cours du semestre, 0,2 million d'euros ont été réinvestis dans **Vico Therapeutics**, dans le cadre du versement de la seconde tranche de l'opération d'augmentation de capital initiée en novembre 2019. La société poursuit le développement de deux programmes thérapeutiques qui vont entrer dans une nouvelle phase d'étude clinique.

Variations d'évaluation significatives

Au 30 juin 2020, la variation de la valeur constatée sur le semestre s'explique principalement par la provision de 25% appliquée aux titres de la société **Stanley Robotics**, reflétant les difficultés du secteur à absorber les effets de la crise liée à la pandémie de Covid-19.

Nombre de sociétés innovantes

21 sociétés

Valorisation de ces investissements

11,4 millions €

↗ Variations significatives de valorisation sur le semestre

Société	Secteur	Variation	Référence de valorisation
Stanley Robotics	Smart City	↓	Provision de 25% sur le prix du dernier tour de financement

🔍 Focus sur ImCheck



ImCheck Therapeutics est une société de biotechnologies fondée en 2015 et basée à Marseille. Elle est spécialisée dans l'immunothérapie des cancers et le traitement par anticorps des maladies auto-immunes ou infectieuses. La société est issue des travaux de recherches du professeur Daniel Olive et s'appuie sur une science solide développée en partenariat avec des organismes de renom tels que l'Institut Paoli des Calmettes – l'un des principaux centres européens de cancérologie – et le Centre de Recherche en Cancérologie de Marseille (CRCM).

Après avoir levé 48 millions d'euros en décembre 2019, la société vient de procéder à l'extension de ce tour de financement en finalisant l'entrée à son capital du Fonds suisse BB Pureos Bioventures pour un montant de 6 millions d'euros. Cette opération porte à plus de 80 millions d'euros le montant récolté par ImCheck depuis sa création. La société va ainsi pouvoir terminer la phase d'essai clinique I/IIa de son programme *Eviction* et également accélérer le développement de son portefeuille d'anticorps.

ImCheck dispose d'un pipeline de molécules très intéressantes et peu étudiées jusqu'à présent, en ce sens sa croissance rapide s'inscrit dans la grande vague des nouveaux traitements contre le cancer fondés sur les progrès de la connaissance du système immunitaire.

Retrouvez toutes nos actus sur www.idinvest.com et   

Idinvest Partners

SA à Directoire et Conseil de Surveillance au capital de 1 000 000 euros - 414 735 175 R.C.S Paris
Société de gestion agréée par l'AMF sous le n° GP 97-123